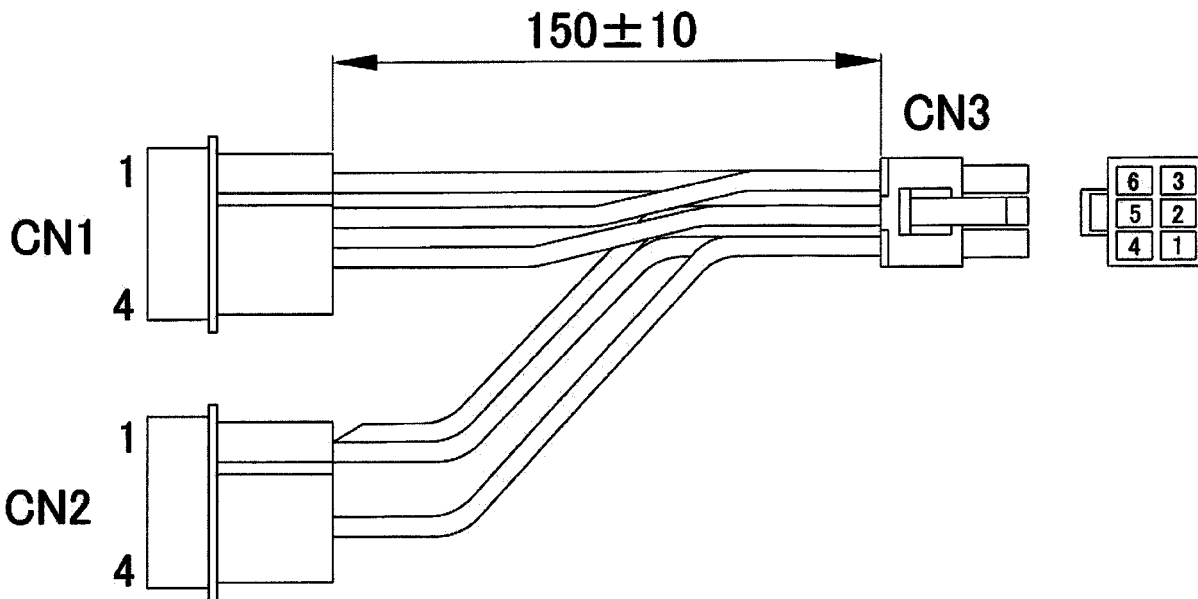


本仕様書は、PCI-E コネクタ変換ケーブル、型式：WH2812 について適用する。

一般仕様

項目	仕様	測定条件等
環境仕様	使用温度	0~70℃
	保存温度	-25 ~ 70℃
	相対湿度	10~95%
その他	無償修理期間	納入後 1 年間とし、弊社の責による不具合品が発生した場合には無償修理又は交換とする
	環境対応	RoHS 指令対応

定格電流・外形・寸法等



CONNECTOR TYPE	Pin No.	Pin No.	Max. Current	Function	Wire		CONNECTOR TYPE	
					Color	Type		
CN1	Housing: 1-480426-0 (AMP) Terminal: 61116-1 (AMP)	1	3	5.6A	+12V	Yellow	UL1007 AWG#18	Housing: 45559-0002 (Molex) Terminal: 5556-PBT (Molex) CN3
		2	6	5.6A	COM	Black		
		3	5	5.6A	COM	Black		
		4	-	-	N. C.	-		
CN2	Housing: 1-480426-0 (AMP) Terminal: 1pin 350558-1 (AMP) other 61116-1 (AMP)	1	1	5.6A	+12V	Yellow		
		2	2	-	N. C.	-		
		3	4	5.6A	COM	Black		
		4	-	-	N. C.	-		

出図

株式会社ニプロン・技管

備考 ※梱包について  
出力ケーブルは袋に入れ、型式表示ラベルを貼り付けたものを、電源とは別に箱詰め等し、納入する。

作成	検図	承認	製品型番 WH2812	図面番号 2812-01-4-020
----	----	----	----------------	-----------------------

記載の仕様または機能は、技術改善などにより予告なく変更する場合がありますのでご了承ください。

株式会社ニプロン