

1. 適用範囲

本装置は、バックアップ用コンデンサユニットである BS13A-EC400/422F(PS2829)について適用する。

2. 装置概要

本バックアップユニットは、電源装置(eNSP4-500P シリーズ)と接続して使用することにより、ACの停電が発生したときに、約1秒間電源装置の出力を保持させます。

3. 一般仕様

項目	仕様	測定条件等	
電 気 的 仕 様	使用コンデンサ	400V 150uF(28 並列)	
	公称コンデンサ容量	4200uF	
	コンデンサ充電電流	20mAtyp	定電流充電
	コンデンサ充電時間	120S 以下	電源に AC 投入してからコンデンサ電圧が 360V に達するまでの時間
	バックアップ時間1	約 1 秒	電源の負荷容量 150W にて
	バックアップ時間2	約45秒	スタンバイ状態で 5VS 出力無負荷にて
	自己放電時間1	200 秒以下	満充電された状態で、万が一電源との接続コネクタが開放された場合にコンデンサ電圧が 30V に低下するまでの時間。
	チャージランプ	30V 以上	コンデンサ電圧が左記電圧値以上であればLEDを点灯
環 境 仕 様	使用温/湿度	0~60°C/20~90%RH	結露なきこと
	保存温/湿度	-20~70°C/10~95%RH	結露なきこと
	振動	変位振幅 0.075mm、周波数 10~55HZ サイクル数 10、3 方向 45 分	JIS-C-60068-2-6 による 非動作時
	衝撃	底面の一辺を軸として傾け、高さ 50mm より落下させ。各 4 辺 3 回実施	JIS-C-60068-2-31 による 非動作時
そ の 他	絶縁抵抗	入力-FG 間 100MΩ 以上	DC500V メガにて
	絶縁耐電圧	入力-FG 間 1.5kV/分	1.8kV/秒短縮可。電流 10mA 以下
	質量	2kg 以下	
	製品品質グレード	FA	
	安全規格	UL60950,CSAC22.2NO.60950 EN60950	電源との組み合わせにより取得済 $\Delta$
	期待寿命	12 万時間以上	平均周囲温度 40°C。電解コンデンサの実力寿命計算により算出
	保証期間	納入後3年以内とし弊社の責による不具合が発生した場合無償修理または交換します。	本仕様書範囲外のご使用による場合は除きます。
	$\Delta$ 環境対応	RoHS 指令対応	



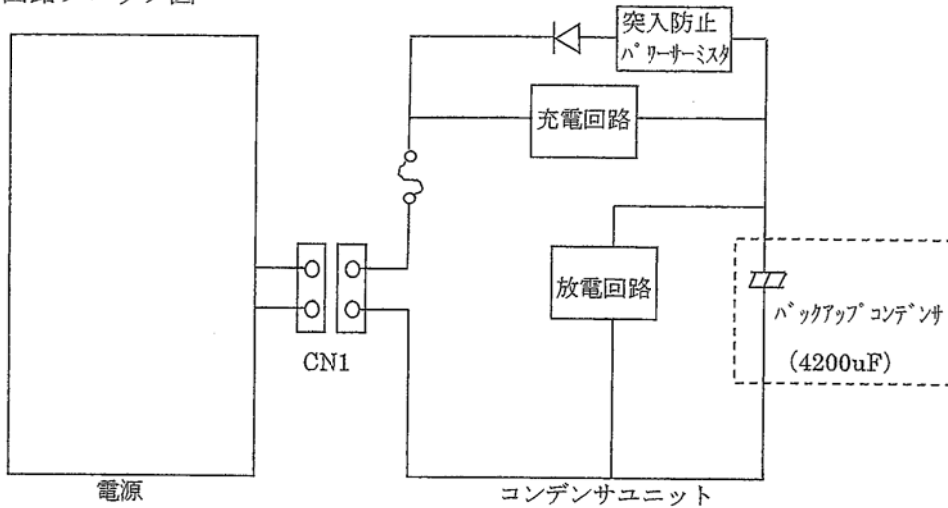
B版 B×1:2020.05.08 奥平(麻) I-320505  
A版 A×1:2013.06.13 淀 I-250617

作 成	川 政	検 図	承 認	製品型番 BS13A-EC400/422F	図面番号 2829-01-4-020B
--------	--------	--------	--------	--------------------------	------------------------

4. コネクタ仕様

CN1 コネクタ: ELR-03V(日圧) ピンコネクタ SLM-41T-P1.3E(日圧)	ピン	信号名	線色	線種	電線保護
	1	+V	白	UL1015 AWG20	ULチューブ
	2	NC			
	3	-V	黒	UL1015 AWG20	ULチューブ

5. 回路ブロック図



6. 注意事項

6-1) 感電の危険について

本装置は、機器組み込み用（クラスI 機器）として設計されております。高電圧部が存在しますので感電の無い様、適切な方法にて必ず機器に組み込みご使用ください。また安全規格に定められた方法にて確実に接地してご使用ください。

6-2) コネクタの挿抜に関して

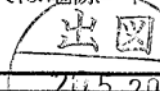
- ・本装置は内部コンデンサに高電圧が充電され、チャージランプ（LED）を点灯させます。AC 電源を断した後、チャージランプが消灯するまでは電源との接続用コネクタ(CN1)の挿抜は行なわないで下さい。チャージランプが点灯中にコネクタを抜いた場合は感電する危険性があります。
- ・チャージランプが点灯中にコネクタを抜き、その後チャージランプが点灯中に再度コネクタを勘合させると、コンデンサユニットから電源側平滑コンデンサへの突入電流により、コネクタのコンタクトが溶着する可能性がありますので避けてください。

また、コンデンサユニットに電圧がたまっている状態でコネクタの両端を短絡させた場合、コンデンサユニット内部のヒューズが溶断及びコネクタのコンタクトが溶着する可能性があるため避けてください。



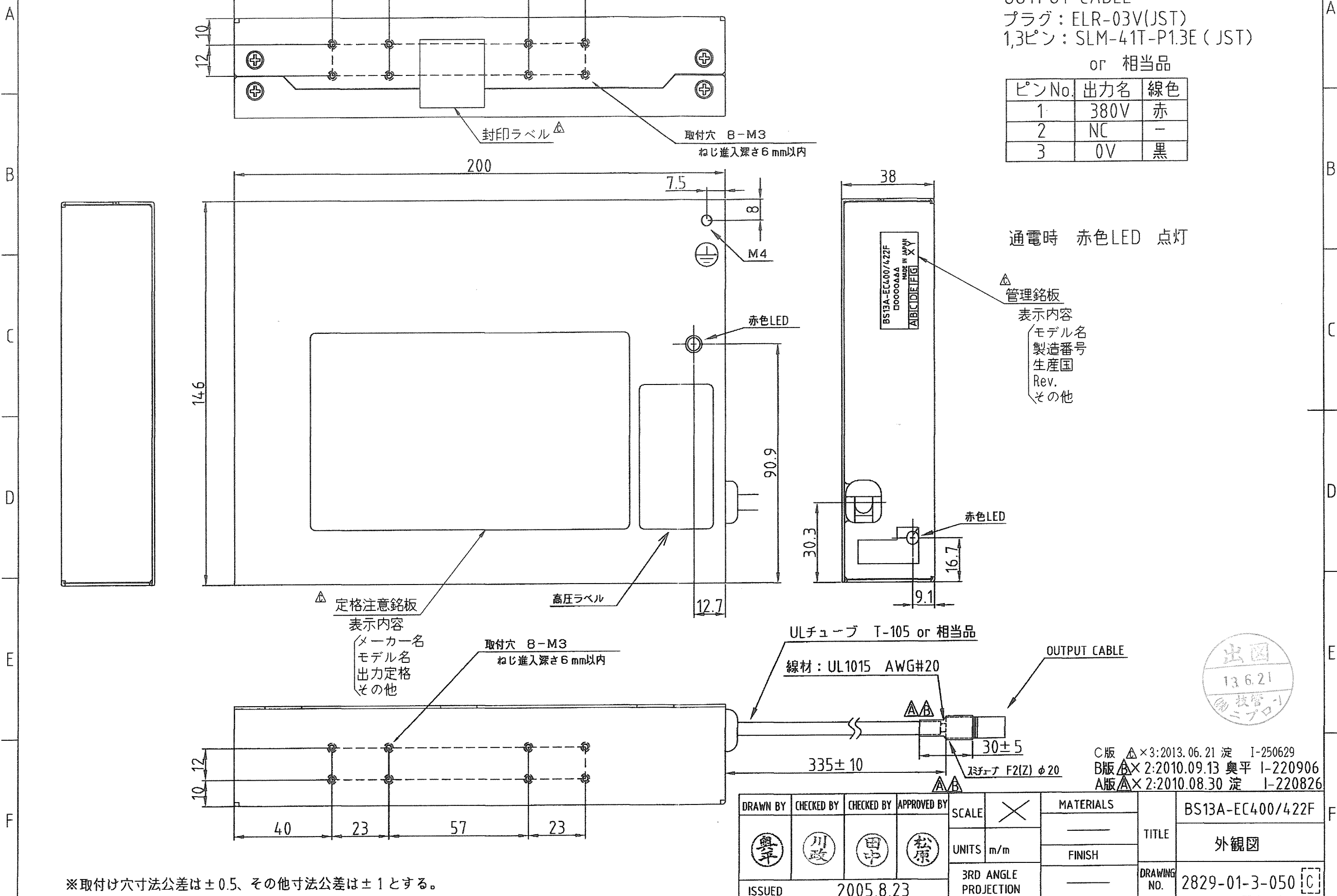
△6-3) 有害物質について

- ・コンデンサパック内の電解コンデンサの防爆弁が開放された場合、電解液がケース外へ漏れ出る危険性があります。
- ・ケースより液漏れが生じている場合、液に触れないように注意してください。
- ・万一、液が皮膚に付着した時には、アレルギー反応を起こす場合や、皮膚障害が生じる可能性も考えられますので、速やかに石鹼で洗い流してください。
- ・コンデンサパックは機器組み込み型の機器です。適切に装置に組み込んでご使用ください。
- ・ガスが見えた場合には、電源を切るか又は電源コードのプラグをコンセントから抜いてください。



A版 A×1:2020.05.08 奥平(麻) I-320505

作成	川政	検図	承認	製品型番	図面番号
		山田	山本	BS13A-EG400/422F	2829-01-4-020A



OUTPUT CABLE  
 プラグ: ELR-03V(JST)  
 1,3ピン: SLM-41T-P1.3E (JST)

or 相当品

ピンNo.	出力名	線色
1	380V	赤
2	NC	—
3	0V	黒

通電時 赤色LED 点灯

△ 管理銘板  
 表示内容  
 (モデル名  
 製造番号  
 生産国  
 Rev.  
 その他)

△ 定格注意銘板  
 表示内容  
 (メーカー名  
 モデル名  
 出力定格  
 その他)

取付穴 8-M3  
 ねじ進入深さ6 mm以内

ULチューブ T-105 or 相当品

線材: UL1015 AWG#20

OUTPUT CABLE



C版 △×3:2013.06.21 淀 I-250629  
 B版 △×2:2010.09.13 奥平 I-220906  
 A版 △×2:2010.08.30 淀 I-220826

DRAWN BY	CHECKED BY	CHECKED BY	APPROVED BY	SCALE	MATERIALS	TITLE
奥平	川政	田中	松原	×		
ISSUED	2005.8.23			UNITS	FINISH	DRAWING NO.
				m/m		
				3RD ANGLE PROJECTION		

※取付け穴寸法公差は±0.5、その他寸法公差は±1とする。