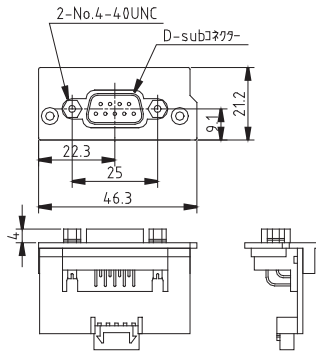


信号ユニット SU-RS



RoHS指令
RoHS Directive

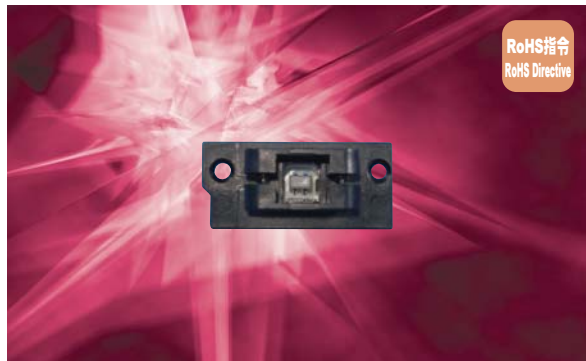
外形図



ピンアサイン

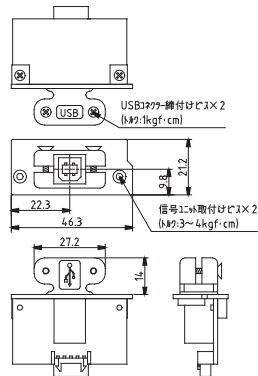
PIN No.	FUNCTION	PIN No.	FUNCTION	CONNECTOR TYPE
1	BATT LOW	6	N.C.	JEY-9P-1A3A(JST) or equivalent
2	N.C.	7	N.C.	
3	N.C.	8	AC FAIL	
4	SHUT DOWN	9	N.C.	
5	N.C.			

信号ユニット SU-US2



RoHS指令
RoHS Directive

外形図



ピンアサイン

PIN No.	FUNCTION	USB TYPE
1	VBUS	USB B TYPE CONNECTOR
2	D+	
3	D-	
4	COM	

型式	在庫	標準価格(税抜き)
SU-RS	標準在庫品	¥1,000

■型式説明
SU-RS
① ②
①シリーズ名
②RS232C用

特長

●SU-RSを取付けることによりRS232Cによる自動シャットダウンが可能です。

適合電源

デスクトップPC電源			
型式	ページ	型式	ページ
eNSP3-450Pシリーズ	B-C2	eNSP-300Pシリーズ	B-C22
eNSP4-500Pシリーズ	B-C12		

製品仕様

種別	項目	仕様	測定条件
環境仕様	使用温度・湿度	0~50°C/10~90%	結露無きこと
	保存温度・湿度	-25~70°C/10~95%	結露無きこと
	振動	変位振幅0.15mm、振動周波数10-55Hz、掃引サイクル数10 においてX・Y・Z方向に各45分間耐えること	JIS-C-0040-1995
その他	衝撃	加速度150m/s ² 、作用時間11msにおいてX・Y・Z方向に 各1回行い、誤動作、損傷、緩み、外れを生じないこと	JIS-C-0041-1995
	信頼性グレード	FA (産業用機器グレード、両面スルーホール基板使用)	
	保証期間	納入後3年間とし、弊社の責による不具合品が発生した 場合には無償修理または交換とする	

信号入出力仕様

種別	項目	仕様	備考
入力信号	RS232C 用バッテリー遮断信号 (SHUT_DOWN_R)	'正(+2.4V以上)' 入力時バッテリー接続を遮断する。(15ms以上入 力時バッテリーバックアップ運転時のみ有効)	RS232Cコネクタ 4ピン
	RS232C 用停電検出信号 (AC_FAIL_R)	AC入力電圧低下・停電検出時、'負(-9V typ)' 信号を出力する。 (電源本体部のAC入力コンデンサの電圧低下を検出、検出遅延時間 の短長は出力電力の大小に依存しAC入力断後20~500msとする) バッテリー端子電圧20V typに低下時、'負(-9V typ)' を出力する。	RS232Cコネクタ 8ピン
出力信号	RS232C 用バッテリー 電圧低下信号 (BATT_LOW_R)	バッテリーパックをノンストップユニットに接続していない 状態では '正(+9V typ)' を出力する)	RS232Cコネクタ 1ピン

型式	在庫	標準価格(税抜き)
SU-US2	標準在庫品	¥2,350

■型式説明
SU-US2
① ②
①シリーズ名
②USB用

特長

●SU-US2を取付けることによりUSBによる自動シャットダウンが可能です。

適合電源

デスクトップPC電源			
型式	ページ	型式	ページ
eNSP3-450Pシリーズ	B-C2	eNSP-300Pシリーズ	B-C22
eNSP4-500Pシリーズ	B-C12		

製品仕様

種別	項目	仕様	測定条件
入力	定格入力電圧 (VBUS)	DC5V (入力電圧範囲) : DC4.0~5.25V)	
環境仕様	使用温度・湿度	0~60°C/10~90%	結露無きこと
	保存温度・湿度	-25~70°C/10~95%	結露無きこと
	振動	変位振幅0.15mm、振動周波数10-55Hz、掃引サイクル数10 においてX・Y・Z方向に各45分間耐えること	JIS-C-60068-2-6
その他	衝撃	加速度150m/s ² 、作用時間11msにおいてX・Y・Z方向に 各1回行い、誤動作、損傷、緩み、外れを生じないこと	JIS-C-60068-2-27
	信頼性グレード	FA (産業用機器グレード、両面スルーホール基板使用)	
	保証期間	納入後3年間とし、弊社の責による不具合品が発生した 場合には無償修理または交換とする	
	対応OS	Windows98SE/2000/XP/Vista	

信号入出力仕様

種別	項目	仕様
出力信号	USB 用 停電検出信号 (AC_FAIL_U)	AC入力電圧低下・停電検出時、RS232CのCTS信号 '負(-9V typ)' に相当 するUSBデータ信号を出力する。(AC入力電圧低下・停電検出時の値、 信号出力タイミングチャートについては、ノンストップ電源の仕様による)
	USB 用 バッテリー電圧低下信号 (BATT_LOW_U)	バッテリー端子電圧低下時、RS232CのCTS信号 '負(-9V typ)' に相当する USBデータ信号を出力する。(バッテリー端子電圧低下時の値、信号出力 タイミングチャートについては、ノンストップ電源の仕様による)