

1. 適用範囲

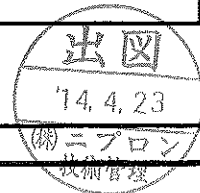
本装置は、バックアップ用コンデンサ基板である CB01A-EC400/642F-*について適用する。

2. 装置概要

本バックアップ用コンデンサ基板は、電源装置(CB01 シリーズ専用 OZP-350)と接続して使用することにより、ACの停電が発生したときに、約1秒間電源装置の出力を保持させます。

3. 一般仕様

| 項目 | 仕様 | 測定条件等 | |
|-----------------------|-----------|---|--|
| 電 気 的 仕 様 | 使用コンデンサ | 420V 800uF(8 並列) | |
| | 公称コンデンサ容量 | 6400uF | |
| | コンデンサ充電時間 | 30S 以下 | 電源に AC 投入してからコンデンサ電圧が 340V に達するまでの時間 |
| | バックアップ時間 | 約1秒 | 電源の負荷容量 350W にて |
| | 自己放電時間1 | 約 10 分 | 満充電された状態で、万が一電源との接続コネクタが開放された場合にコンデンサ電圧が 30V に低下するまでの時間。 |
| | 充電完了信号 | コンデンサ電圧が 300V 以上を検出してオープンコレクタ“L”信号を出力する | コレクタ ON 時流入電流 15mA以下のこと。ON 電圧 12V 以下。OFF 時コレクタ電圧は 30V 以下のこと。ケール断線又は未接続時は“H”信号を出力する |
| 環 境 仕 様 | 使用温/湿度 | 0~60°C/20~90%RH | 結露なきこと |
| | 保存温/湿度 | -20~70°C/10~95%RH | 結露なきこと |
| | 振動 | 変位振幅 0.075mm、周波数 10~55HZ サイクル数 10、3 方向 45 分 | JIS-C-60068-2-6 による 非動作時 |
| | 衝撃 | 底面の一辺を軸として傾け、高さ 50mm より落下させ。各 4 辺 3 回実施 | JIS-C-60068-2-31 による 非動作時 |
| そ の 他 | 絶縁抵抗 | 主回路-信号出力 10MΩ 以上 | DC500V メガにて |
| | 絶縁耐電圧 | 主回路-信号出力 1.5kV/分 | 1.8kV/秒短縮可。電流 10mA 以下 |
| | 質量 | 0.72kgtyp | |
| | 製品品質グレード | FA | |
| | 安全規格 | UL60950-1, CSA60950-1(c-UL), 電安法(省令 2 項)準拠 | 電源との組み合わせにより取得 |
| | 期待寿命 | 10 年以上 | 平均周囲温度 40°C。電解コンデンサの実力寿命計算により算出 |
| | 保証期間 | 納入後 3 年以内とし弊社の責による不具合が発生した場合無償修理または交換します。 | 本仕様書範囲外にての誤使用による場合を除く。 |

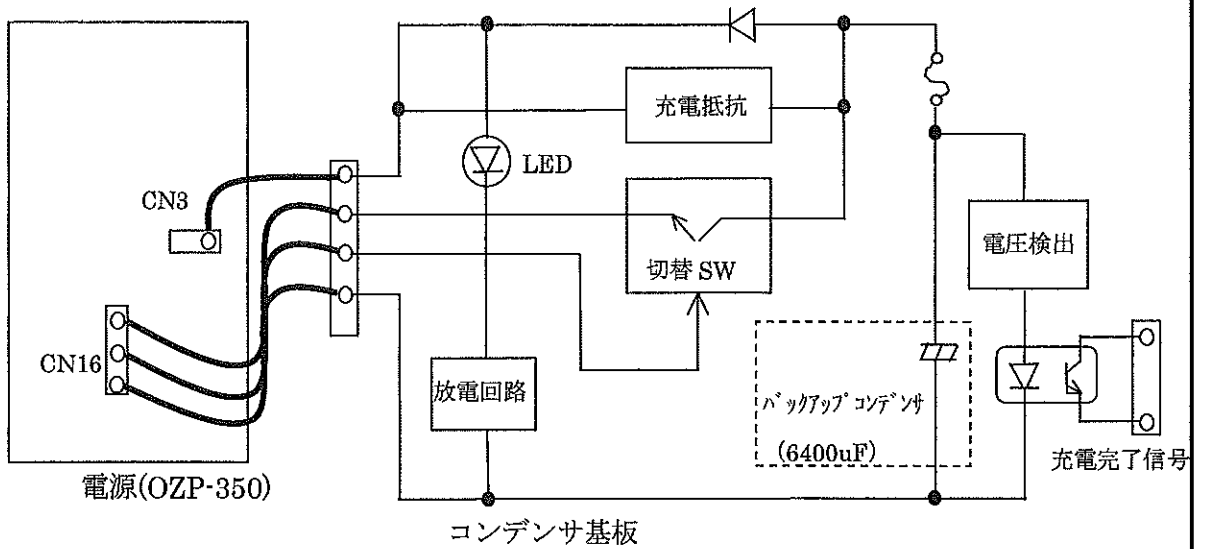


| | | | | | |
|--------|--------|--------|--------|----------------------------|-----------------------|
| 作 成 | 森 本 | 検 図 | 承 認 | 製品型番 CB01A-EC400/642F-* | 図面番号 3282-03-4-020 |
|--------|--------|--------|--------|----------------------------|-----------------------|

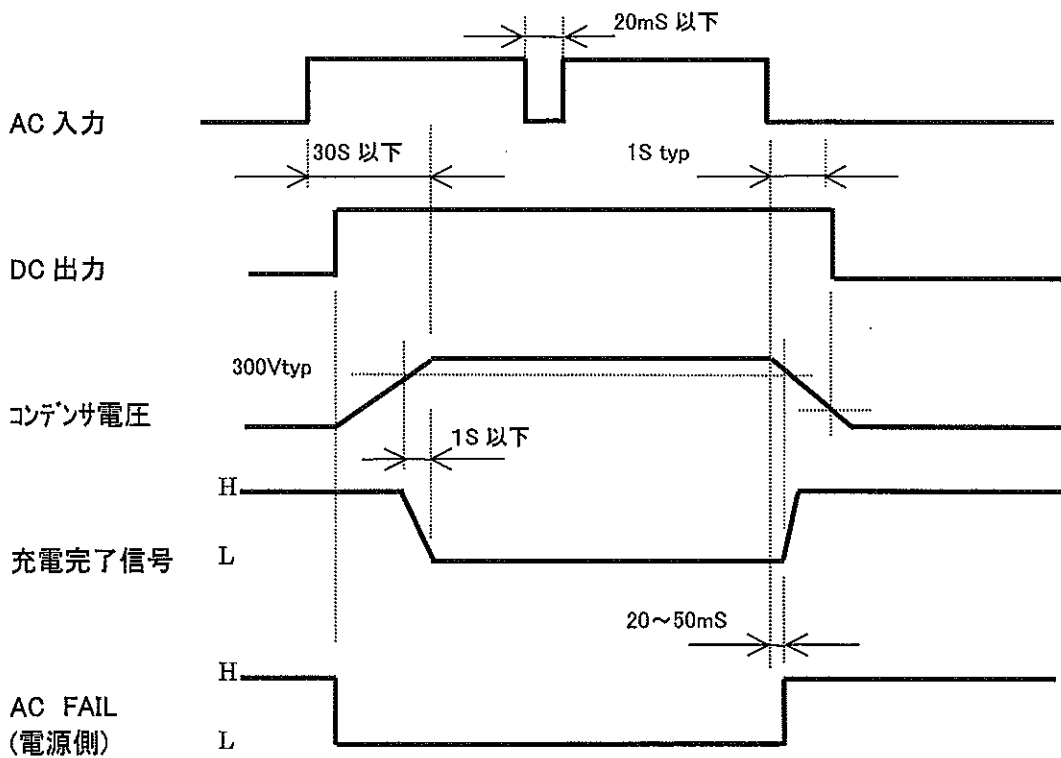
株式会社 ニプロン

記載の仕様または機能は、技術改善などにより予告なく変更する場合がありますのでご了承ください。

4. 回路ブロック図



5. タイミングチャート



出図
14.4.23
(株)ニブロン
技術管理

| | | | | | | | |
|----|----|----|----|----|----|--------------------|---------------|
| 作成 | 森本 | 検図 | 川政 | 承認 | 松原 | 製品型番 | 図面番号 |
| | | | | | | CB01A-EC400/642F-* | 3282-03-4-020 |
| | | | | | | | 2/3 |

株式会社 ニブロン

6. 注意事項

6-1) 感電の危険について

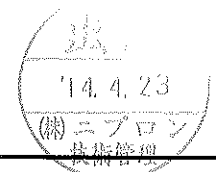
本装置は、機器組み込み用(クラス I 機器)として設計されております。高電圧部が存在しますので感電の無い様、適切な方法にて必ず機器に組み込みご使用ください。また安全規格に定められた方法にて確実に接地してご使用ください。



6-2) コネクタの挿抜に関して

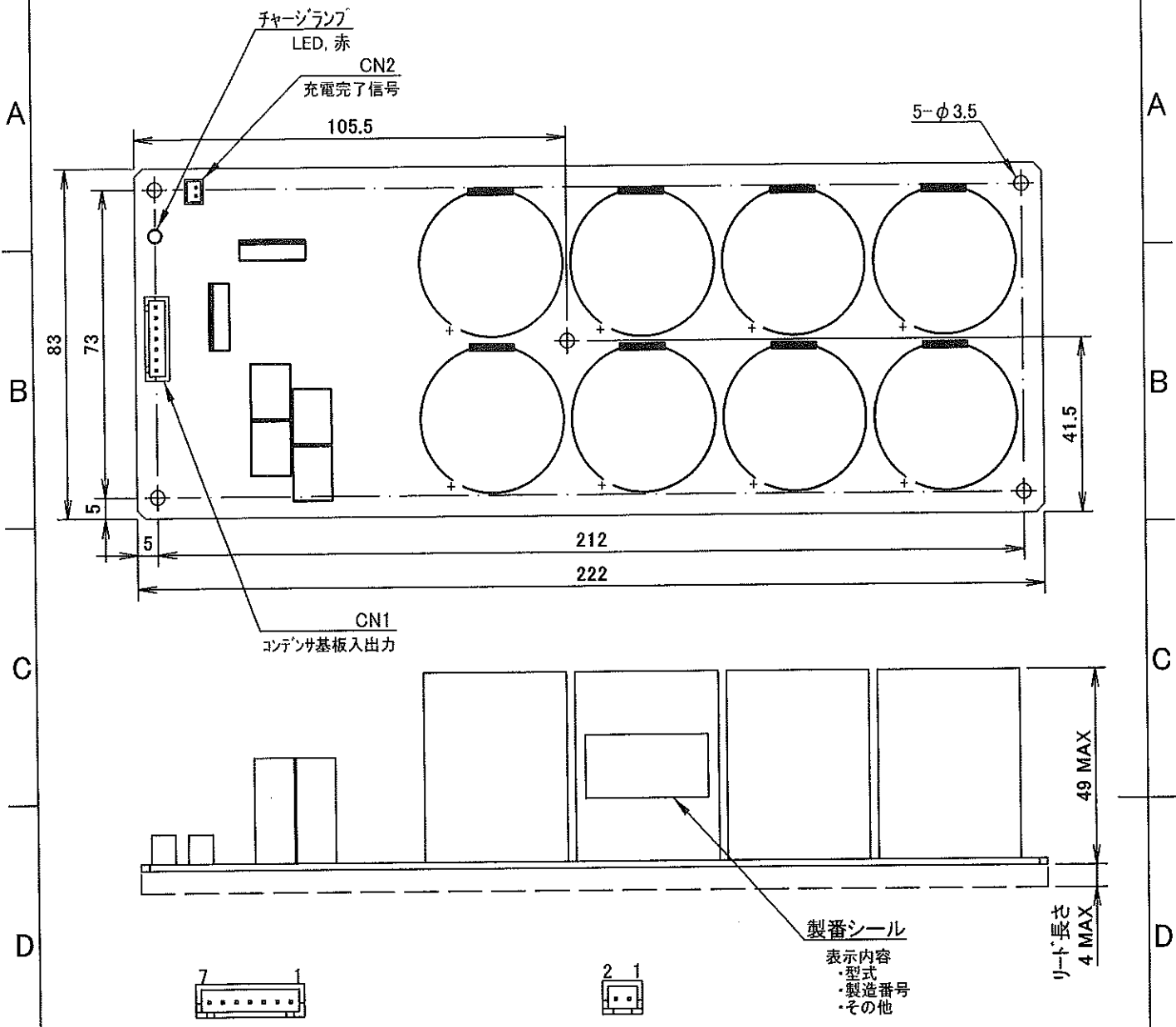
- ・ 本装置と電源を接続した状態で本装置は内部コンデンサに高電圧が充電されます。AC 電源を断した後、チャージランプが消灯するまでは電源との接続用コネクタ(CN1)の挿抜は行なわないで下さい。チャージランプが点灯中にコネクタを抜いた場合は感電する危険性があります。
- ・ チャージランプが点灯中にコネクタを抜き、その後チャージランプが点灯中に再度コネクタを勘合させると、コンデンサユニットから電源側平滑コンデンサへの突入電流により、コネクタのコンタクトが溶着する可能性がありますので避けてください。
また、コンデンサユニットに電圧がたまっている状態でコネクタの両端を短絡させた場合、コンデンサユニット内部のヒューズ溶断及びコネクタのコンタクトが溶着する可能性があるため避けてください。

6-3) AC 入力の ON/OFF について

AC 入力の ON/OFF の繰り返しを頻繁に行なうと、充電ラインに取り付けている温度保護用のヒューズ抵抗が断線する可能性がある為、避けてください。



| | | | | | | | |
|----|----|--------|---|--------|---|----------------------------|-----------------------|
| 作成 | 森本 | 検 図 |  | 承 認 |  | 製品型番 CB01A-EC400/642F-* | 図面番号 3282-03-4-020 |
|----|----|--------|---|--------|---|----------------------------|-----------------------|



| CN1 | | |
|---------|------------|----------------|
| PIN No. | FUNCTION | CONNECTOR TYPE |
| 1 | 380V (Pri) | B7B-XH-A (JST) |
| 2 | | |
| 3 | CAP+ | |
| 4 | GATE | |
| 5 | | |
| 6 | CAP- | |
| 7 | | |

| CN2 | | |
|---------|----------|----------------|
| PIN No. | FUNCTION | CONNECTOR TYPE |
| 1 | +充電完了 | B2B-XH-A (JST) |
| 2 | -充電完了 | |

※寸法公差: ±1 (但し取り付け寸法は±0.5)



| | | | | | | | |
|----------|------------|------------|-------------|----------------------|-----------|-------------|------------------|
| DRAWN BY | CHECKED BY | CHECKED BY | APPROVED BY | SCALE | MATERIALS | TITLE | CB01A-EC400/642F |
| 奥平(直) | | | | UNITS m/m | FINISH | | 外形図 |
| ISSUED | 2013.08.12 | | | 3RD ANGLE PROJECTION | | DRAWING No. | 3282-03-4-050 |